

Abdeckung, magnetisch

Zur optionalen Abdeckung der frontseitigen Systemlochung im Fall einer vollkommenen Luftschottung der Front oder des fehlenden Einsatzes von Kabelschirmern oder Dynamic Rack Control Leiste.

Länge m	VE	Best.-Nr.
5	1 St.	5501.895



Bürstenleiste, vertikal

für TS-IT

Dient innerhalb der Netzwerkverteiler als flexible Sichtblende, die den Rangierbereich seitlich der 19"-Montageebene elegant verdeckt. Die Bürstenleiste ermöglicht hierbei die bequeme Kabelführung aus dem seitlichen und hinteren Verteilerbereich zur frontseitigen Verbindungsebene. Der notwendige Freiraum vor der Montageebene beträgt min. 75 mm.

Innerhalb des TS erfolgt die Montage der Bürstenleiste seitlich am senkrechten Rahmenprofil, an horizontalen oder vertikalen Chassis. Eine weitere Montagemöglichkeit besteht direkt an der 19"-Montageebene des TS.

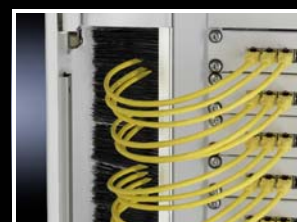
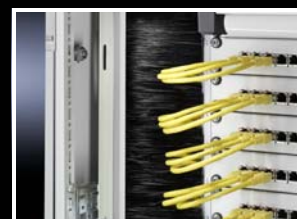
Material:

- Aluminiumprofil mit Bürstenleiste:
Kunststoff, UL 94-V0

Lieferumfang:

- 1 Satz = 4 Bürstenleisten,
Länge je 950 mm

Für Schrankhöhe mm	VE	Best.-Nr.
2000	1 Satz	7827.544



Montagepanel 482,6 mm (19"), 2 HE

Zur schnellen Integration kleinerer Montageeinheiten innerhalb der 19"-Ebene wie Potenzialsammelschienen, Verteilerdosen, elektrische Kleinkomponenten etc.

Einfache Verschraubung der Komponenten an der integrierten 25 mm-Systemlochung.

Material:

- Stahlblech

Oberfläche:

- Verzinkt

Lieferumfang:

- Inkl. Befestigungsmaterial

Panelhöhe HE	Panelbreite mm	VE	Best.-Nr.
2	450	1 St.	7151.300

