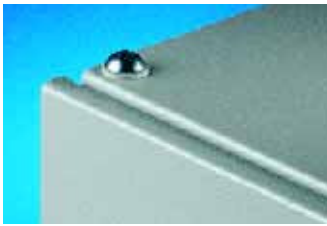


Dach/Wandbefestigung

Dach



Dachbefestigungsschraube

Zum Verschrauben des Dachblechs anstelle der Transportösen. Bei TS 8 können die Kontaktscheiben für den Potenzialausgleich von den im Lieferumfang der Schränke enthaltenen Transportösen übernommen werden.

Material:
Stahl, verzinkt, chromatiert

VE	Best.-Nr. PS
20 St.	4198.000



Distanzstücke

für Dachblech TS

Für die Anhebung des TS Daches zur Belüftung, in drei verschiedenen Höhen.
Für Krantransport nicht geeignet!

Material:
Sechskantprofilstahl, verzinkt, chromatiert

Lieferumfang:
Inkl. Befestigungsmaterial.

Höhe mm	VE	Best.-Nr. SZ/DK
10	4 St.	2422.000
20	4 St.	2423.000
50	4 St.	7967.000



Distanzstücke

für Deckbleche TE

Zur Unterstützung der passiven Belüftung können Distanzstücke zum Anheben des Deckblechs verwendet werden.

Material:
Sechskantprofilstahl, verzinkt, chromatiert

Lieferumfang:
Inkl. Befestigungsmaterial.

Höhe mm	VE	Best.-Nr. TE
20	4 St.	7526.963

Hinweis:

Distanzstücke sind bereits im Lieferumfang der TE-Schränke enthalten.



Transportösen

für TS, ES

Für den Krantransport der Schaltschränke, sofern nicht bereits im Lieferumfang enthalten.
Gewinde: M12

VE	Best.-Nr. PS
4 St.	4568.000

Dach



Transportösen

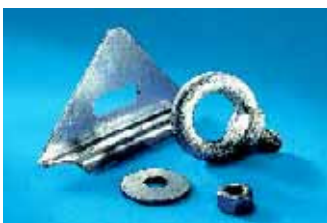
für CM

Für den Krantransport der Schaltschränke, mit Verstärkungsblech zum Unterlegen.
Montage über zwei im CM oben vorhandene Bohrungen.
Gewinde: M12

Lieferumfang:
Transportösen, Verstärkungsbleche.

VE	Best.-Nr. CM
2 St.	2509.500

B
7.5



Transportösen

für AE

Für den Krantransport der Schaltschränke, mit Verstärkungsblech zum Unterlegen.
Gewinde: M12

Lieferumfang:
Transportösen, Verstärkungsbleche.

VE	Best.-Nr. SZ
4 St.	2509.000