

# Tastaturen, Ablagen und Schubladen

## Ablage für Mousepad, ausziehbar

### mit Mouse-Halter

Zum Anschrauben in der Klapplade 2379.600/2379.800, siehe Seite 708.

Passend für alle gängigen Mousepads bis 250 x 205 mm.

### Lieferumfang:

- Inkl. Befestigungsmaterial

VE	Best.-Nr.
1 Satz	2379.900



## Ablage

### für Tastaturen

bis max. 473 x 210 mm.

Vorbereitet für

- Kabeldurchführung
- Ablage für Mousepad, schwenkbar 2383.020

### Material:

- Seitenteile: Stahlblech
- Vorne und hinten: Aluminium-Strangpressprofil

### Oberfläche:

- Seitenteile: Strukturlack
- Vorne und hinten: natur eloxiert

### Farbe:

- Seitenteile: RAL 7024

### Lieferumfang:

- Inkl. 2 Klemmhebel, Endstopfen, Abdeckplatte, Kabeldurchführungsstülpe und Klettband

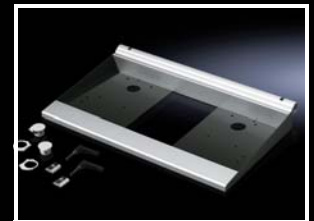
VE	Best.-Nr.
1 Satz	2383.000

### ! Zusätzlich wird benötigt:

- Für Anbau an Flächen über Gehäuse-Flächenverbinder, siehe Seite 703

### + Zubehör:

- Ablage für Mousepad, schwenkbar, siehe Seite 713



## Ablagestege, schwenkbar

Zur Ablage von Standard-Tastaturen bei Programmier- und Servicearbeiten.

Montageabstand der Ablagestege für problemloses Einschwenken min. 300 mm.

Tiefe ausreichend für Tastaturen bis max. 210 mm.

Zur Montage unter

- Comfort-Panel<sup>1)</sup>
- Optipanel<sup>2)</sup>
- ausreichend große Flächen wie z. B.:
  - Arbeitsplatten IW
  - Bediengehäuse mit Griffleisten

an

- vertikalen Flächen (Türen/Seitenwänden)

Min. Frontplattenbreite

<sup>1)</sup> 385 mm

<sup>2)</sup> 405 mm

Nach Gebrauch rasten die Ablagestege sicher und platz sparend unter der Anbaufläche ein – der Bewegungsraum des Bedieners wird nicht eingeschränkt.

VE	Best.-Nr.
1 Satz	6514.200

### Material:

- Stahlblech

### Oberfläche:

- Verzinkt

### Lieferumfang:

- Inkl. Befestigungsmaterial

