



## Vorreiberverschluss HD

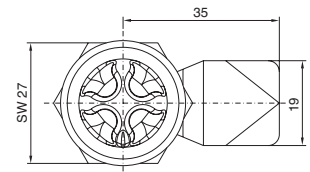
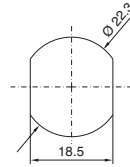
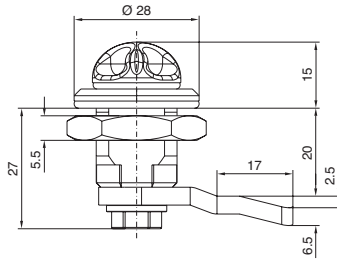
Ausführung im Hygienic Design für eine leichte und sichere Reinigung.

### Einsatzgebiete:

- Kompakt-Schaltschränke AE Edelstahl (außer AE 1017.XXX und AE 1019.XXX).
- Integration in kundenspezifischen Anwendungen, z. B. Abdeckungen von Maschinenverkleidungen.

### Material:

Edelstahl 1.4404 (AISI 316L)



VE	<b>Best.-Nr. HD</b>
1 St.	<b>2304.010</b>

Lieferbar ab Juli 2008.

### + Zubehör:

Schaltschrank-Schlüssel HD, siehe HB 32, Seite 301.



## Verschluss-Einsatz HD

### Ausführung F

Ausführung im Hygienic Design.

### Einsatzgebiete:

- Anreih-System TS 8
- PC-Schranksysteme, Basis TS 8
- Industrial Workstations, Basis TS 8
- Komfortgriffe für Verschluss-Einsätze

### Material:

Edelstahl 1.4404 (AISI 316L)

VE	<b>Best.-Nr. HD</b>
1 St.	<b>8611.400</b>

Lieferbar ab Oktober 2008.

### + Zubehör:

Schaltschrank-Schlüssel HD, siehe HB 32, Seite 301.



## Aufsatz mit Schräge HD

### für TS 8

Zum Nachrüsten einzelner oder angereicherter TS 8-Schränke aus Stahlblech, lackiert bzw. Edelstahl.

### Eigenschaften:

- Höhe vorne: 35 mm.
- Dachüberstand vorne: 8 mm.
- Größtmögliche Öffnung an der Anreihstelle zum Nachbardach.

### Schutzart:

IP 55 nach EN 60 529, NEMA 12 wird erfüllt.

### Lieferumfang:

Inkl. Befestigungsmaterial und aller erforderlichen Dichtungen.

### Ausführungskennziffer



### Dachneigung

- 1 – 30°  
(EHEDG-Standard)  
2 – 45°

### Schranksbreite mm<sup>1)</sup>

### Schranksiefe mm

### Aufbau (von vorne gesehen)

- 1 – für Einzelschrank  
2 – für angereicherten Endschrank links<sup>2)</sup>  
3 – für angereicherten Endschrank rechts<sup>2)</sup>  
4 – für angereicherten Schrank mittig<sup>2)</sup>

<sup>1)</sup> Max. 1200 mm

<sup>2)</sup> Jeweils mit einer T-Profil-Dichtung und Verbindungszubehör.

### Beispiel:

Aufsatz mit Schräge HD, 30° Dachneigung, für TS 8 Einzelschrank mit Breite x Tiefe 800 x 600 mm.



Ausführung	VE	<b>Best.-Nr. HD</b>
Edelstahl 1.4301 (AISI 304), Strichschliff Korn 400	1 St.	<b>4000.039</b>
Edelstahl 1.4404 (AISI 316L), Strichschliff Korn 400	1 St.	<b>4000.049</b>
Stahlblech, pulverlackiert RAL 7035	1 St.	<b>4000.059</b>

Lieferzeit auf Anfrage.